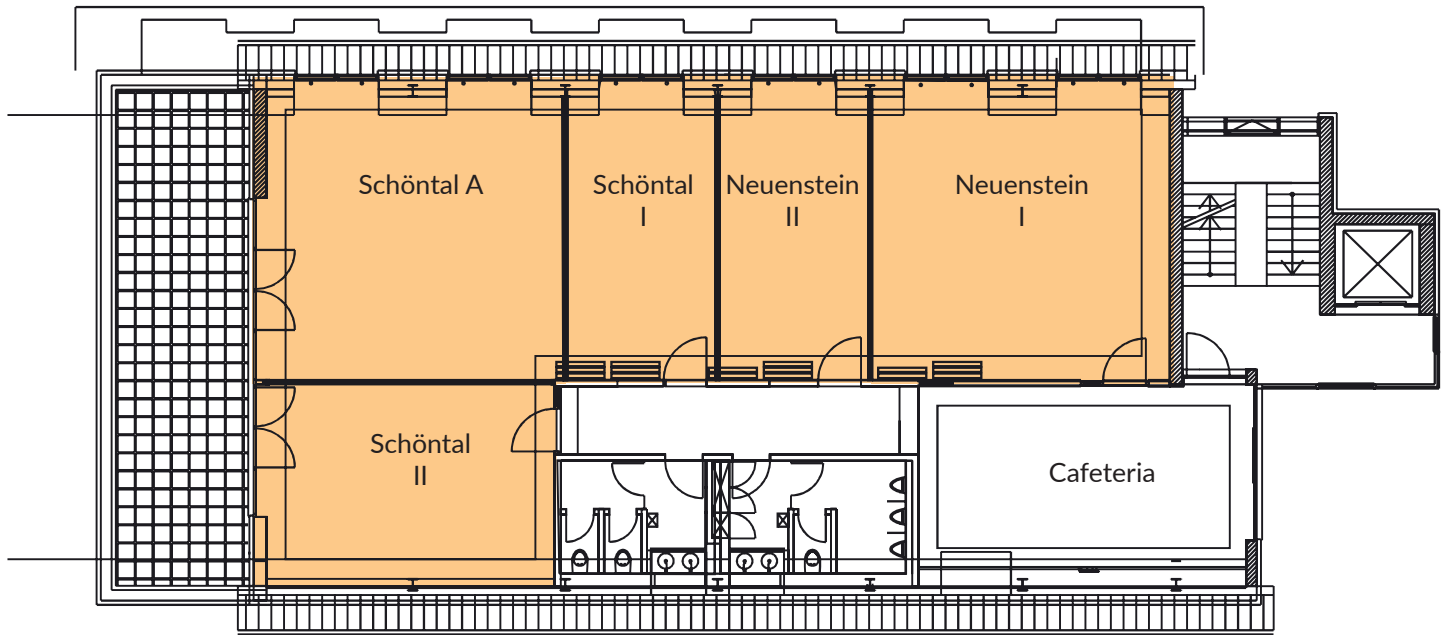
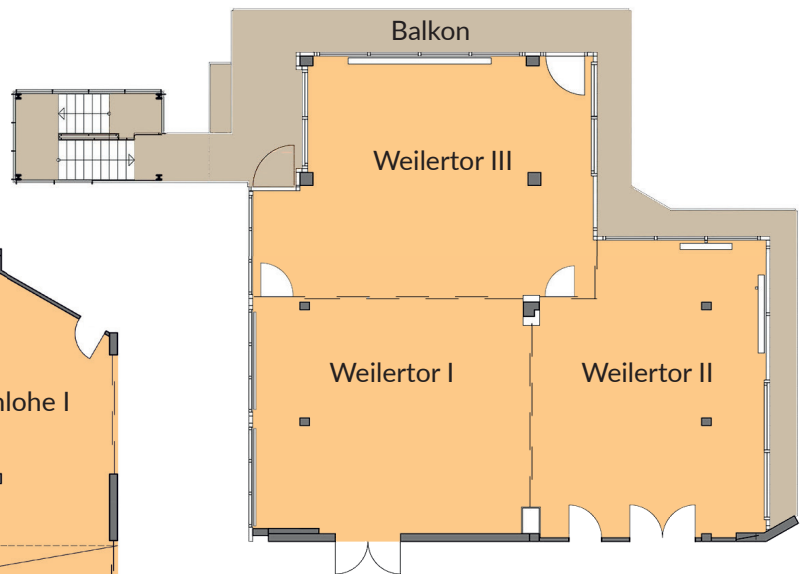
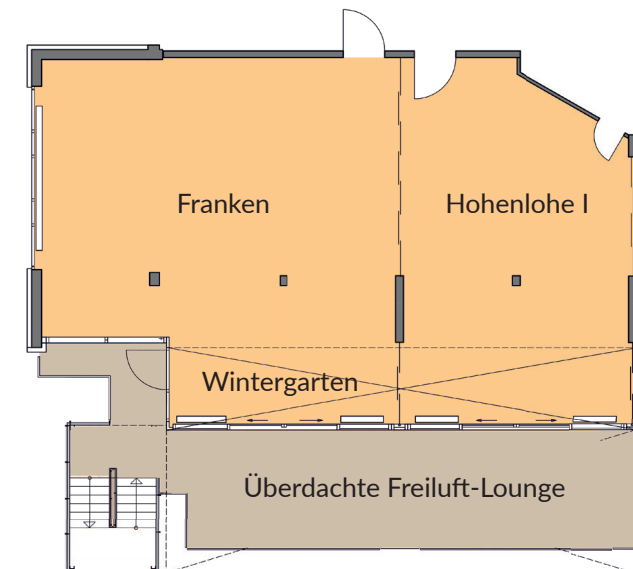


Ringhotel Hohenlohe

Grundriss Businesscenter



Grundriss Erdgeschoss



Grundriss Obergeschoss

Ringhotel Hohenlohe

	Fläche in m ²	Länge x Breite x Höhe	Anzahl Personen / U-Form	Anzahl Personen / Parlamentarisch	Anzahl Personen / Stuhlreihen	Anzahl Personen / Blocktisch	Anzahl Personwn/ Empfang	Tageslicht	Verdunkelung	W-Lan/Internet	Klimaanlage
Neuenstein I	53	7,5 x 7 x 2,8	24	40	50	-	-	✓	✓	✓	✓
Neuenstein II	25	7 x 3,5 x 2,8	12	20	20	-	-	✓	✓	✓	✓
Schöntal I	25	7 x 3,5 x 2,8	12	20	20	-	-	✓	✓	✓	✓
Schöntal II + A	82	11 x 7,5 x 2,8	36	80	100	-	-	✓	✓	✓	✓
Neuenstein + Schöntal + I + II + A	185	21,5 x 7 x 2,8	60	110	150	120	150	✓	✓	✓	✓
Hohenlohe	70	11 x 7 x 3	30	40	60	50	60	✓	✓	✓	✓
Franken	110	11 x 7 x 3	40	60	90	70	80	✓	✓	✓	✓
Hohenlohe + Franken	180	11 x 17 x 3	60	100	150	120	140	✓	✓	✓	✓
Bartenstein	73	8,5 x 8,5 x 2,9	26	40	60	60	80	✓	✓	✓	✓
Langenburg	23	6,5 x 3,6 x 2,6	10	14	20	20	25	✓	✓	✓	✓
Weilertor I	60	7,5 x 8 x 3	24	40	50	50	60	✓	✓	✓	✓
Weilertor II	64	8 x 8 x 3	18	30	40	45	50	✓	✓	✓	✓
Weilertor III	70	7 x 10 x 3	-	-	-	-	-	✓	✓	✓	✓
Weilertor I + II	124	15,5 x 8 x 3	40	70	120	100	120	✓	✓	✓	✓
Weilertor I + II + III	193	30,5 x 8 x 3	50	100	150	120	140	✓	✓	✓	✓